



Elegante y compacta, ideal para la impresión de recibos mPOS.

Características principales

- **Diseño moderno y compacto:** elegante impresora térmica de recibos de 3"; tamaño reducido; admite salidas de papel frontal y superior; sensor de proximidad al final del papel estándar.
- **Tethering de red rápido y estable:** comunicación de red por cable con dispositivo móvil iOS™ o Android™ mediante conexión USB-C, a una velocidad de hasta 20 Mbps¹.
- **Conectividad versátil:** interfaces integradas; USB-A, USB-B, USB-C y Ethernet; interfaz dual Wi-Fi®/Bluetooth® opcional disponible.
- **Capacidad de concentrador de punto de venta:** conecte hasta dos periféricos USB de punto de venta; la función de sincronización y carga puede suministrar hasta 18 W de potencia a un dispositivo móvil.
- **Preparada para recibir pedido en línea e impresión desde la nube:** Server Direct Print disponible para recuperar trabajos de impresión directamente desde la nube².
- **Configuración sencilla:** configure fácilmente una conexión Wi-Fi® o Bluetooth® con la interfaz inalámbrica dual opcional.
- **Rápida velocidad de impresión:** produzca rápidamente texto, códigos de barras y logotipos nítidos y definidos; velocidades de hasta 300 mm/s³.
- **Opciones de ahorro del papel:** reduce hasta el 49 % el consumo del papel⁵.
- **Carcasa mejorada:** la carcasa con clasificación IPX2 es resistente al agua; antimicrobiana y fácil de limpiar.

TM-m30III

Especificaciones técnicas

Impresión

Método de impresión	Térmico
Velocidad de impresión ¹	300 mm/s
Resolución de impresión	203 ppp
Dirección de impresión	Vertical y horizontal

Fuentes de impresión

Capacidad de fuentes/columnas	Fuente A: 12 x 24, 48 cpl (predeterminado); Fuente B: 10 x 24, 57 cpl; Fuente C: 9 x 17, 64 cpl; Kanji Fuente A: 24 x 24, 24 cpl; Kanji Fuente B: 20 x 24, 28 cpl (Japonés), 36 cpl (Coreano)
-------------------------------	---

Tamaño de los caracteres	Fuente A: 1,25 mm x 3,00 mm; Fuente B: 1,13 mm x 3,00 mm; Fuente C: 0,88 mm x 2,13 mm; Fuente Kanji A: 2,50 mm x 3,00 mm; Fuente Kanji B: 2,26 mm x 3,00 mm
--------------------------	---

Juego de caracteres	95 alfanuméricos, 18 internacionales, Gráfico 128 x 43, Japonés (11.233 caracteres de JIS X0213:2004, 1 carácter especial), Chino simplificado (28.553 caracteres de GB18030-2000), Chino tradicional (13.535 caracteres de Big5), Coreano (8.224 caracteres de KSC5601)
---------------------	--

Código de barras	UPC-A, UPC-E, JAN8/EAN8, JAN13/EAN13, Code39, Code93, Code128, ITF, CODABAR (NW-7), GS1-128, GS1DataBar, Code 128 Auto
------------------	--

Impresión de símbolos	PDF417, QR Code, MaxiCode, DataMatrix, Aztec Code, Two-Dimensional GS1DataBar, Composite Symbology
Bidireccional	Sí

Manejo de medios

Dimensiones	80 mm: 79,5 ± 0,5 x 83 mm 3,13" ± 0,02" (ancho) x 3,27" (diámetro del rollo) 58 mm: 57,5 ± 0,5 x 83 mm 2,26" ± 0,02" (ancho) x 3,27" (diámetro del rollo)
-------------	--

Espesor	48 – 80 micrones
Tipo	Rollo de papel térmico
Método de alimentación del papel	Alimentación por fricción
Retroceso del papel	Sí
Ancho	3,12" / 79,5 mm
Carga del papel	Drop-in
Diámetro del rollo (máximo)	3,27" / 83 mm
Diámetro del núcleo (mínimo)	0,71" / 18 mm
Guía del papel	80 mm (predeterminado), 58 mm con espaciador incluido

Cortadora automática	Corte parcial (predeterminado) o corte total
----------------------	--

Confiabilidad²

Confiabilidad de la impresora	17 millones de líneas de impresión
Promedio de ciclos antes de fallas	360.000 horas
Ciclo medio antes de fallas	65.000.000 de líneas
Confiabilidad de la cortadora automática	2,2 millones de cortes

Conectividad

Interfaz (modelo estándar)	USB Tipo C (carga de dispositivo USB 2.0, HS/FS/LS, 18 W) USB Tipo B (USB 2.0 FS) Ethernet (10/100 Base-T/TX) Puerto para dispositivo periférico USB Tipo A x 1
----------------------------	--

Interfaz (modelo Wi-Fi® + Bluetooth®)	USB Tipo C (carga de dispositivo USB 2.0, HS/FS/LS, 18 W) USB Tipo B (USB 2.0 FS) Ethernet (10/100Base-T/TX) Wi-Fi® (802.11 a/b/g/n/ac) Bluetooth® (5.0 modo dual) Puerto para dispositivo periférico USB Tipo A x 1
---------------------------------------	---

Sistemas operativos compatibles	iOSTM, AndroidTM, Windows®, Mac® OS X®, GNU (Linux®)
---------------------------------	--

Sencilla función de configuración fácil	NFC ⁶ , Simple AP (solo modelo Wi-Fi® + Bluetooth®)
---	--

Sencillas herramientas de configuración	TM Utility (iOSTM, AndroidTM), TM-m30III Utility (Windows®), EpsonNet Config, Conector TM Bluetooth®
---	--

Información General

Carga y salida del papel	Superior o frontal
--------------------------	--------------------

Resistencia al derrame	Clasificación IPX2 (solo salida frontal)
------------------------	--

Memoria de imagen NV Bit	12 KB (máximo)
--------------------------	----------------

Gráficos NV	384 KB (máximo)
-------------	-----------------

Búfer de recepción	4 KB o 45 bytes
--------------------	-----------------

Kit de desarrollo	Epson® ePOS™ SDK (iOSTM, AndroidTM, JavaScript®), TM Print Assistant (iOSTM, AndroidTM), OPOS ADK/OPOS ADK for .NET (Windows®), JavaPOS ADK (Windows®, Linux®)
-------------------	--

Controladores	Epson Advanced Printer Driver (APD), TM Virtual Port Driver, Mac® Printer Driver, CUPS Driver
---------------	---

Otras herramientas	Deployment Tool, Monitoring Tool, Epson Firmware Updater
--------------------	--

Software	TM Utility (iOSTM, AndroidTM), TM-m30III Utility (Windows® Desktop), EpsonNet Config, (Windows®, Mac®), TM Bluetooth® Connector, Deployment Tool, Monitoring Tool
----------	---

Alerta sonora	Timbre externo opcional (OT-BZ20)
---------------	-----------------------------------

Indicadores luminosos	Encendido, Error, Papel, Ethernet, Wi-Fi®, Bluetooth® (modelo Bluetooth®)
-----------------------	---

Sensores	Fin del papel, Tapa abierta, Sensor fin de papel cercano
----------	--

Función D.K.D.	Sí
----------------	----

Consumo de energía	Operativa 30,6 W, En espera 1,4 W
--------------------	-----------------------------------

Fuente de alimentación	Adaptador PS-190
------------------------	------------------

Ahorro de energía	Sí
-------------------	----

Temperatura	5 °C a 45 °C
-------------	--------------

Información General (Continúa)

Humedad relativa	10 % – 90 %
------------------	-------------

Nivel de ruido acústico	53 dBA
-------------------------	--------

Estándares y aprobaciones	EMI FCC Clase A, ICES-003 Clase A Safety Standard UL62368-1/CSA C22.2 No.62368-1
---------------------------	---

Dimensiones	(Ancho x prof. x altura) 5" x 5" x 5" 127 mm x 128 mm x 129 mm
-------------	---

Peso	2,87 lb/1.300 g
------	-----------------

Color	ENB9 (Epson Blanco), EBCK (Epson Negro)
-------	---

Control de cajón de dinero	Sí
----------------------------	----

Preparada para impresión desde la nube ²	Con la tecnología de Server Direct Print
---	--

Tethering de red USB ¹	Hasta 20 Mbps Compatible con iOSTM, AndroidTM y Windows®
-----------------------------------	--

Carga de dispositivo inteligente	Sínc. y carga hasta 18 W con el puerto USB-C *PD
----------------------------------	--

Soporte de dispositivo periférico TPV USB	Hasta 2
---	---------

Características ecológicas

Modo de ahorro de papel	Cumple con las normas de ENERGY STAR® Cumple la directiva RoHS
-------------------------	---

Contenido de la caja

Contenido	TM-m30III, fuente de alimentación PS-190 con cable de CA, rollo de papel de inicio, guía de configuración, guía para rollo de papel de 58 mm
-----------	--

Garantía

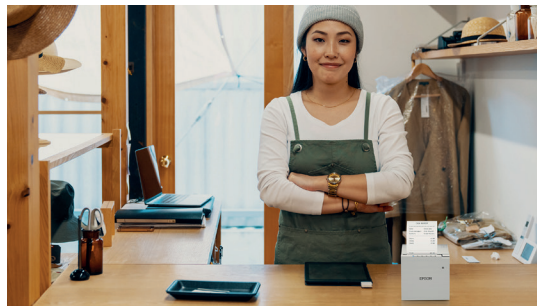
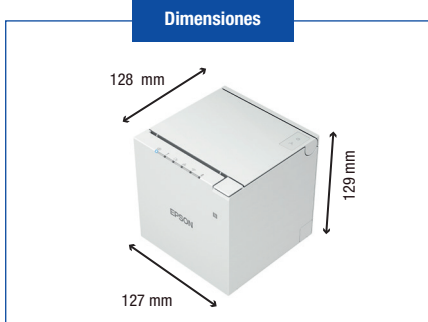
Garantía	Garantía limitada estándar de 2 años; con planes de servicio extendido opcionales disponibles ⁴
----------	--

Información para pedido

Modelo	Interfaz	Color	N° de parte
Blanco Epson			
TM-m30III	Estándar	ENB9	C31CK50011
TM-m30III	Wi-Fi® + Bluetooth®	ENB9	C31CK50051
Negro Epson			
TM-m30III	Estándar	EBCK	C31CK50012
TM-m30III	Wi-Fi® + Bluetooth®	EBCK	C31CK50052

Accesorios

Accesorio	N° de parte
Soporte para montaje en la pared (OT-WH 30)	C32C881017
Timbre externo (OT-BZ20)	C32C890634
Pantalla color para el cliente (DM-D70 Blanca)	A61CH62101
Pantalla color para el cliente (DM-D70 Negra)	A61CF26111
Pantalla para el cliente (DM-D30 Blanca)	A61CF26101
Pantalla para el cliente (DM-D30 Negra)	A61CF26111
Adaptador de baliza de proximidad (BT-820)	C32C824A8761



1 La velocidad real depende de varias condiciones, como el rendimiento del dispositivo móvil, el sistema operativo, el número de aplicaciones que se ejecutan simultáneamente y las condiciones de otros dispositivos de red como conmutadores o enrutadores. **12** Requiere conexión a Internet. **13** Velocidad basada en medios autorizados por Epson. Si desea más información, visite www.epson.com/testedmedia **14** En los planes de servicio individuales encontrarán más información. **15** El ahorro de papel depende del texto y de los gráficos impresos en el recibo. **16** La etiqueta NFC requiere el uso de un dispositivo que incluya el lector NFC y puede requerir software adicional. **17** La información de Epson sobre los niveles de fiabilidad son solo estimaciones y se basan en el uso normal de la impresora utilizando solo soportes los probados. Si desea más información acerca de los soportes probados, visite www.epson.com/testedmedia Las declaraciones de Epson sobre los niveles de confiabilidad no son garantías de los soportes ni de las impresoras Epson, y las únicas garantías de las impresoras son las declaraciones de garantía limitada de cada impresora.

Distribuidores autorizados:



Si desea información actualizada sobre las últimas innovaciones de Epson Business Solutions, visite www.epson.com/forbusiness

www.latin.epson.com/pos

En Latinoamérica, llamar a la oficina local o a su distribuidor autorizado. Subsidiarias de Epson:

Epson Argentina S.R.L. (0800) 288 37766	Epson Bolivia (800) 100 116	Epson Chile S.A. (562) 2484 3400	Epson Colombia Ltda. (571) 602 4750	Epson Centroamérica (506) 2588 7800	Epson México S.A. de C.V. (5255) 1323 2000	Epson Perú S.A. (511) 418 0210
--	--------------------------------	-------------------------------------	--	--	---	-----------------------------------

Las especificaciones y términos pueden cambiar sin previo aviso. EPSON es una marca registrada de Seiko Epson Corporation. OmniLink es una marca registrada. ePOS es una marca comercial y Epson Preferred es una marca de servicio de Epson America, Inc. Mac y OS X son marcas comerciales de Apple Inc., registradas en los EE. UU. y en otros países. Android es una marca comercial de Google LLC. Windows es una marca registrada o una marca comercial de Microsoft Corporation en los Estados Unidos y en otros países. Todos los demás productos y nombres de marcas son marcas comerciales y/o registradas de sus respectivas compañías. Epson renuncia a todos los derechos sobre estas marcas. Copyright 2023 Epson America, Inc. Com-SS-Oct-13 CPD-LS62919 03/24.